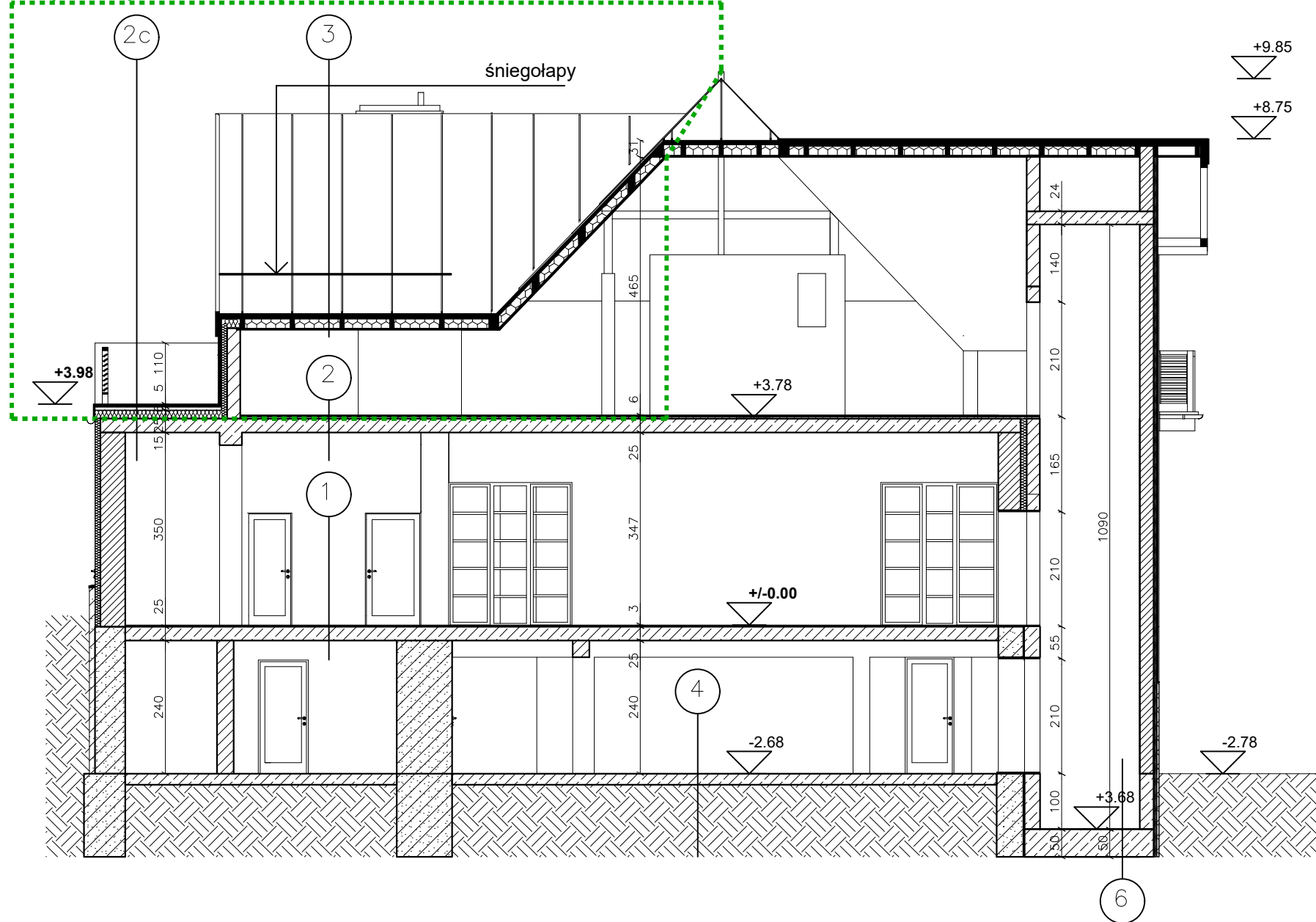


Część budynku, która ulega przebudowie.



- 1 strop parteru
płytki GRES na kleju FLEX
strop istniejący - 25 cm.
- 2 strop poddasza
płytki GRES na kleju FLEX
warstwa wyrównawcza samopoziomująca - 3 cm.
strop istniejący - 25 cm.

- 2c strop tarasu
płytki GRES na kleju FLEX
warstwa wyrównawcza 12 - 6 cm.
styropian twardy - 15 cm.
strop istniejący - 25 cm.
tynk akrylowy
- 2e balkon
płytki GRES na kleju FLEX
warstwa wyrównawcza - 6 cm.
styropian twardy - 5 cm.
strop projektowany - 12 cm.
styropian twardy - 5 cm.
tynk akrylowy

- 3 dach
blacha aluminiowa płaska na podwójny
rąbek stojący PREFALZ
paroizolacja
pełne deskowanie (min. 2.4 cm.)
łata - przestrzeń went. - 4 cm.
konstrukcja dachu - krokwie
ocieplenie - wełna mineralna miękka
między elementami konstrukcji
paroizolacja
podbicie - płyta STG na ruszcie drewnianym 4 x 4 cm.
- 4 posadzka piwnicy istniejąca bez zmian
do ewentualnego nowego płytkowania
GRES na kleju typu FLEX

TEMAT:	Projekt Techniczny		
NAZWA:	Rozbudowa z przebudową budynku Leśnego Ośrodka Edukacji Ekologicznej 43-470 Istebna, Istebna 749, działka nr 6800/6 j. ewid. 240309/2 Istebna, obrob ewid. 0001 Istebna		
INWESTOR:	Skarb Państwa – Państwowe Gospodarstwo Leśne Lasy Państwowe, Nadleśnictwo Wisła, 43-460 Wisła, ul. Czarne 6		
JEDNOSTKA PROJEKTOWA	STUDIO PROJEKT Studio Projekt Marek Sojka 43-400 Cieszyń, ul. Sikorskiego 29 tel. 338 510 097		
PROJEKTANT GŁÓWNY	mgr inż. arch. Marek Sojka	NR UPRAWNIEN 5/94 B-B	PODPIS:.
SPRAWDZAJĄCY	mgr inż. arch. Tomasz Holona	NR UPRAWNIEN 33/SŁOKK/2014/II	PODPIS:.
OPRACOWANIE	inż. arch. Sara Walichrad	NR UPRAWNIEN -	PODPIS:.
OPRACOWANIE	mgr inż. arch. Marta Chmiel	NR UPRAWNIEN -	PODPIS:.
NAZWA RYSUNKU:	Przekrój A-A – inwentaryzacja		
DATA:	Lipiec 2022	SKALA:	1:100
NR REW.:		NR RYS.:	INW-05